



Fiche technique

L'Entrepôt du Haillan



La salle

- ERP type L, catégorie 3
- Jauge : 456 places assises en gradin fixe avec accès handicapé
- Scène : plancher de couleur noire
- Hauteur plateau : 0,80m
- Ouverture : 12m au cadre de scène
- Profondeur : 11m - Hauteur du cadre : 4,80m
- Hauteur plafonnée : 9m
- Accès scène par quai de déchargement poids lourd à jardin ou par la rampe d'accès handicapé (arrivée devant la scène) hauteur de scène 0,80m
- Accès plateau direct depuis les loges côté cour
- 3 loges individuelles (avec douche et miroir)
- 1 loge collective d'une capacité de 12 personnes
- Fer et table à repasser - Machine à laver, sèche-linge
- Nacelle élévatrice verticale

Le plateau

- 1 rideau avant-scène rouge et motorisé (vitesse fixe)
- 1 rideau de fond noir sur patience manuelle en fixe sous passerelle lointain
- 1 rideau de fond noir sur patience manuelle sur support mobile
- Frises noires de 12m : 2 de 3m / 1 frise de 2,50m / 1 de 2,2m / 1 frise de 2m / 4 de 1,5m / 1 de 0,40m
- Cyclo 12m X 6m
- 4 plans de pendrillons de 1,5m. fixés sous passerelle
- 4 plans de pendrillons de 2m x 8m sur perchettes indépendantes
- 1 écran polichinelle 10 x 4,5m (entre P1 et P2)
- 9 perches électriques, 7- 250 kg ; 1-300kg P7 ; 1-200kg P4
- 8 rouleaux tapis de danse / 11m x 1.50m
- 10 passages de câbles 1m

Lumière

Régie

- Pupitre ChamSys MAGICQ MQ250M STADIUM
- Jeu d'orgue AVAB by ETC Congo Kid
- Ipad remote

Liaisons

- 1 Node Ethernet DMX Luminode 4 Luminex
- 2 Double splitter Swisson XSP-5R-5R 1:5+1
- 2 Direct DMX Régie/Splitters

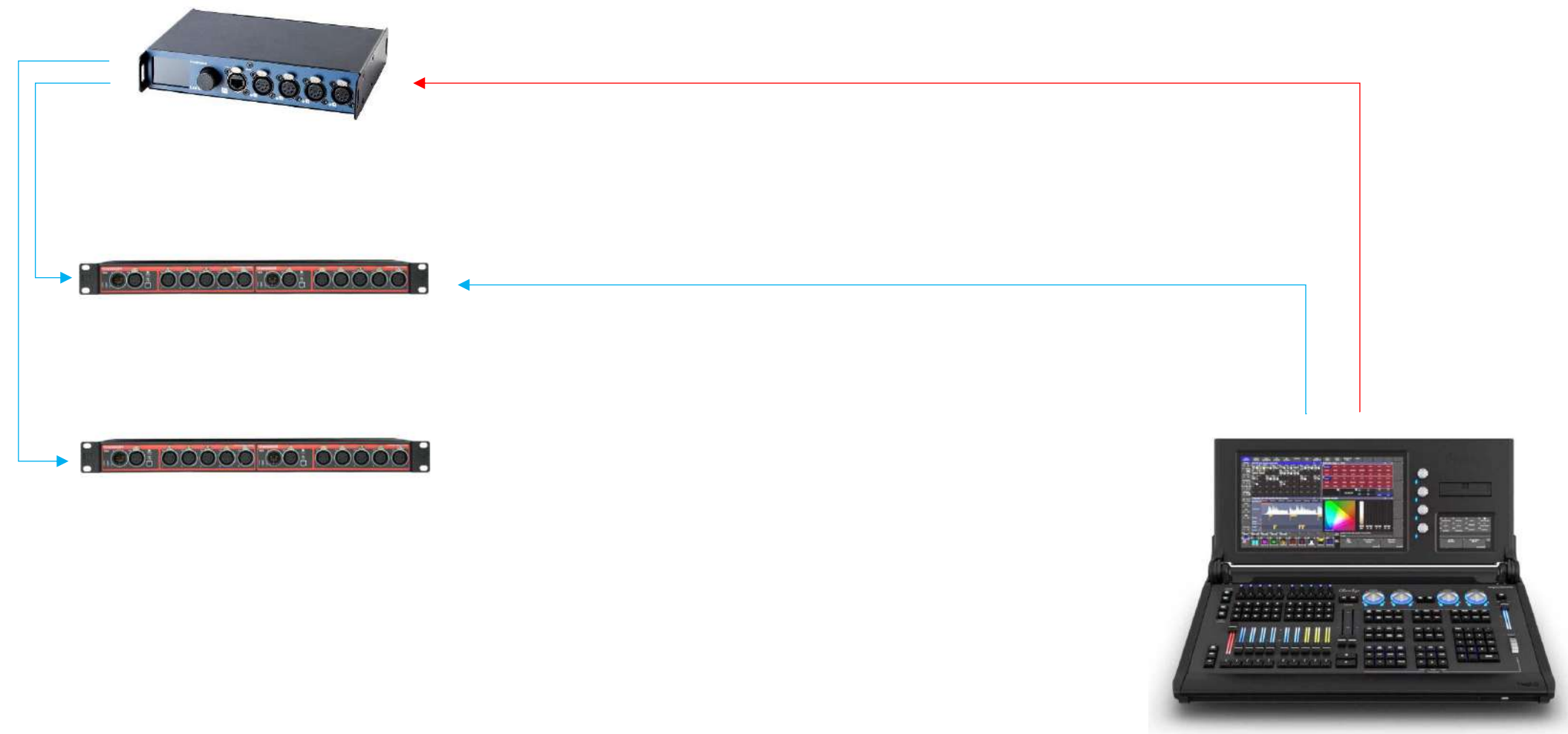
Gradas

- Armoire HDI 48 x 3Kw
 - 1 Digi 2 3x5Kw
 - 1 Digi 2 5x3Kw
- 1 Easy 12 12x2,3Kw
- 2 Stager 6x2.3Kw
- Total de 53x3KW + 24x2,3KW + 3x5KW
- Salle commandée en DMX
- Un coffret d'alimentation 32A IP44

PROJECTEURS

- | | |
|---|---|
| - 2 PC 500W ADB | - 15 ACP 1000 |
| - 8 PC 1000W Cantata martelé | - 1 poursuite R. JULIAT Topaze MSR 1200 |
| - 18 PC 1000W ADB C101 | - 12 PAR LED RGBWA 18x10W – 30° |
| - 12 PC 1000W R. JULIAT Lutin | - 12 Wash Robe LedBeam 150 |
| - 8 PC 2000W R. JULIAT 329 HPC | - 8 Par Kolor Starway 120W |
| - 40 PAR 64 1000W 220V | - 8 Mistral TC Spot – AYRTON |
| - 4 découpes R. Juliat 614SX + portes gobos | - 8 Barres LED PIXILYNE 150 14x10W |
| - 4 découpes R. Juliat 613SX + portes gobos | - 4 blinders LED Cuepix WW2 ELATION |
| - 2 découpes R. Juliat 713SX + portes gobos | - 4 blinders FL1300 |
| - 2 découpes R. Juliat 714SX + portes gobos | |

Synoptique réseau lumière



—→ Art-Net
—→ DMX

Son

Régie

- Console numérique Yamaha QL5
- Rack RIO 32/24 – Dante 32in/16out
- Ordinateur équipé de LA network manager, Soundvision, Dante controller, Dante virtual Soundcard, Nuendo
- Ipad remote 2x
- MacBook Air 13.6” License QLab V5 Standard Audio+Vidéo+Lighting
- Lecteur CD/USB NUMARK 103 USB
- Lecteur CD Tascam CD-O1U
- Lecteur CD Tascam 500B
- Console Yamaha MG12/4
- Enceinte de monitoring Yamaha HS5
- Carte son Audient iD14

Liaisons Dante

2x Cisco - C1200-8P-E-2G

FOH

- Contrôleur amplifié LA8 L-Acoustics
- 4 x ARCS FOCUS L-Acoustics
- 4 x SB18m L-Acoustics
- Midas MR18

Liaisons HF

- 1 récepteur ew100
- 1 HF main Sennheiser 835
- Récepteur double shure AD4D
- 2 HF main shure AD2 sm58/Beta58
- 1 émetteur pocket AD1 – TA4M + 1 adaptateur DAD6010
- Récepteur double Shure UR4D+
- 1 HF main Shure UR2 sm58
- Une capsule beta 58 pour UR2
- 1 émetteur Pocket Shure UR1 + 1 adaptateur DAD6010
- 2 DPA 4088-F10 serre tête microphone directionnel beige
- 2 DPA 4466 omni

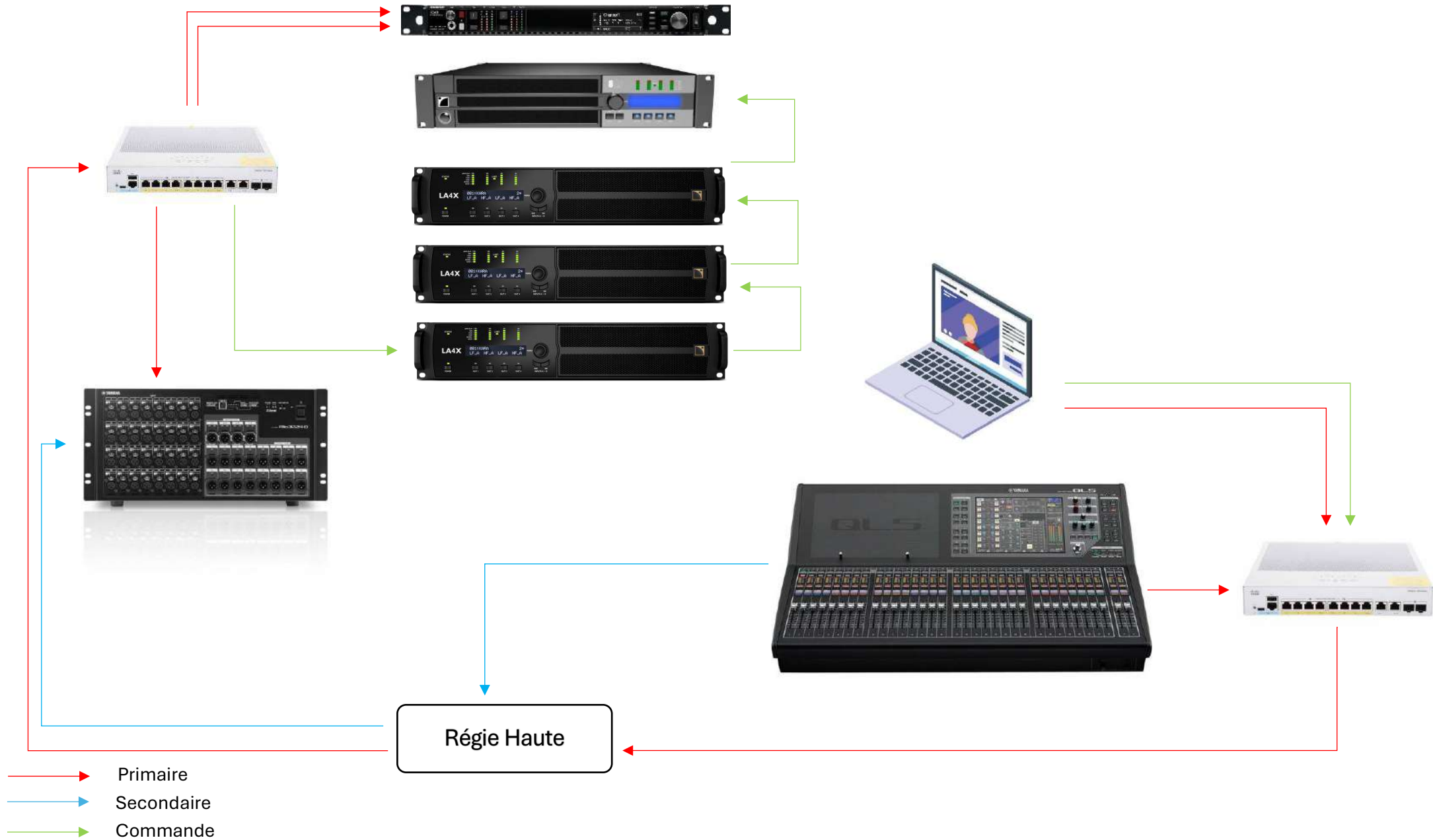
Retours

- 3 x Amplificateur LA4X L-Acoustics
- 8 x Enceintes X12 L-Acoustics

Parc Micros

- | | |
|----------------------|----------------------------------|
| - 9 SM 58 | - 1 M88 |
| - 2 BETA 58A | - 1 MD421-II |
| - 5 SM 57 | - 4 DPA 4099 |
| - 2 Beta 57A | 2 adaptateurs DAD6001-BC + 4 |
| - 4 SM 81 | pincès violon, 2 |
| - 2 C414 XLS | pincès violoncelle, 1 |
| - 3 E906 | pincès contrebasse, 1 |
| - 3 E904 | pincès guitare, 2 |
| - 3 Kit Stereo KM184 | pincès piano |
| - 1 KMS 105 | - 5 DI BSS AR133 |
| - 1 BETA 52A | - 1 DI Radial J48 |
| - 1 BETA 91A | - 1 DI Klark Teknik DN200 stéréo |
| - 1 AKG c636 | - 2 DI Radial |

Synoptique réseau son



Accessoires

- 4 pieds treuil ALT300
- 4 pieds parapluies type Manfrotto, H= 2m
- Interphonie 7 postes dont 3 HF
- 16 grands pieds
- 7 petits pieds
- 2 grands pieds perche longue
- 3 grands pieds embase ronde
- Système wentex 1.80x6m (Max)
- MonoTube EX50150 x6
- MonoTube EX50200 x6
- Embase ronde pour Monotube ASD14kg x6

Câbles

DMX 5 Points	DMX 3 Points	Multipaires 16A	Prolongs 16A	Speakon 4 Points	XLR
15 x 3m	1 x 3m	7 x 6 paires	18 x 1m	4 x 5m	10 x 2.5m
14 x 5m	7 x 5m	2 x 4 paires	26 x 2m	2 x 10m	21 x 5m
4 x 10m	4 x 10m	3 x 2 paires	38 x 5m	6 x 15m	20 x 10m
2 x 15m	1 x 15m		20 x 10m	4 links fem/fem	9 x 15m
4 x 20m					4 x 20m

RJ45	Boitiers de scène	AES
2 Tourets 50m	2 x B20 + harting 10 et 20m	1 x 20m
	1 x 16 paires de 15m	
	1 x 8 paires de 10m	
	1 x Multicore Stagebox 8 – 10m Adam Hall	

Vidéo

- Vidéoprojecteur Panasonic PT-RZ890BE WUXGA – 8500Lm

- Optique Panasonic ET-DLE085 – 0.8 :1 fixe

- Optique fixe Ultra courte 0.3 : 1 ref ET-DLE035

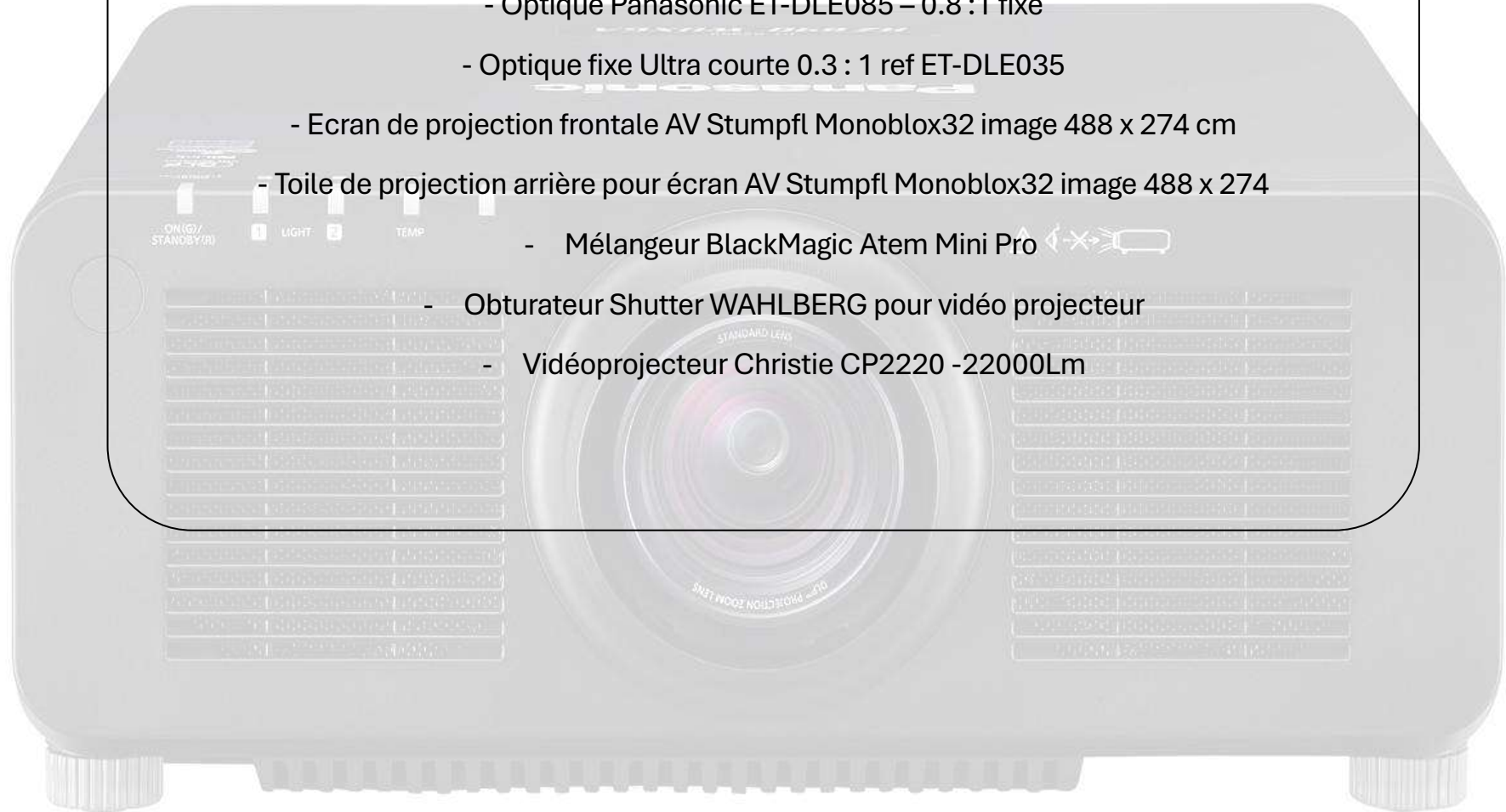
- Ecran de projection frontale AV Stumpfl Monoblox32 image 488 x 274 cm

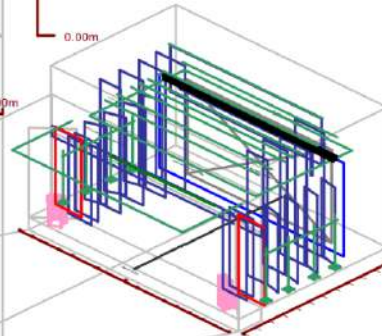
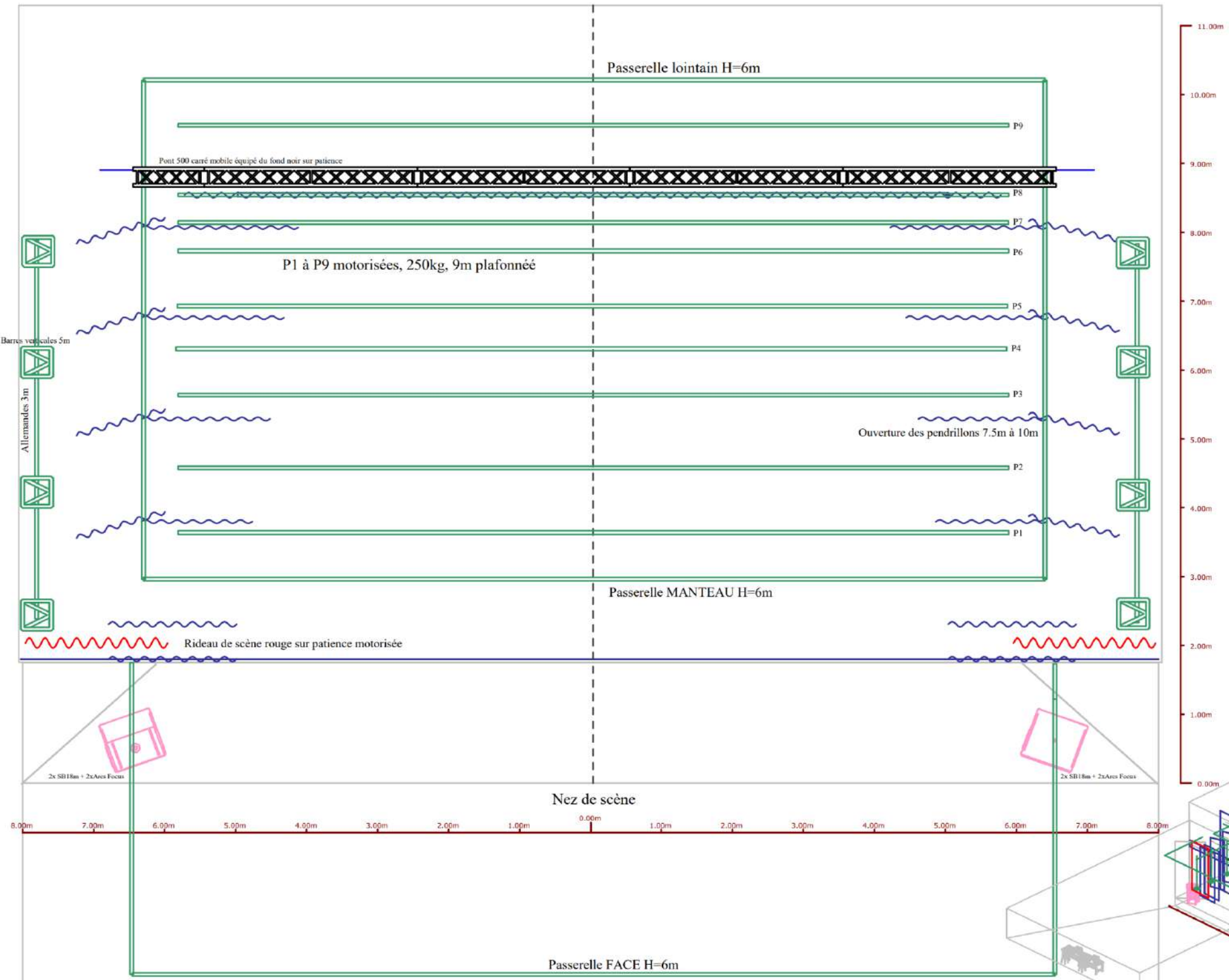
- Toile de projection arrière pour écran AV Stumpfl Monoblox32 image 488 x 274

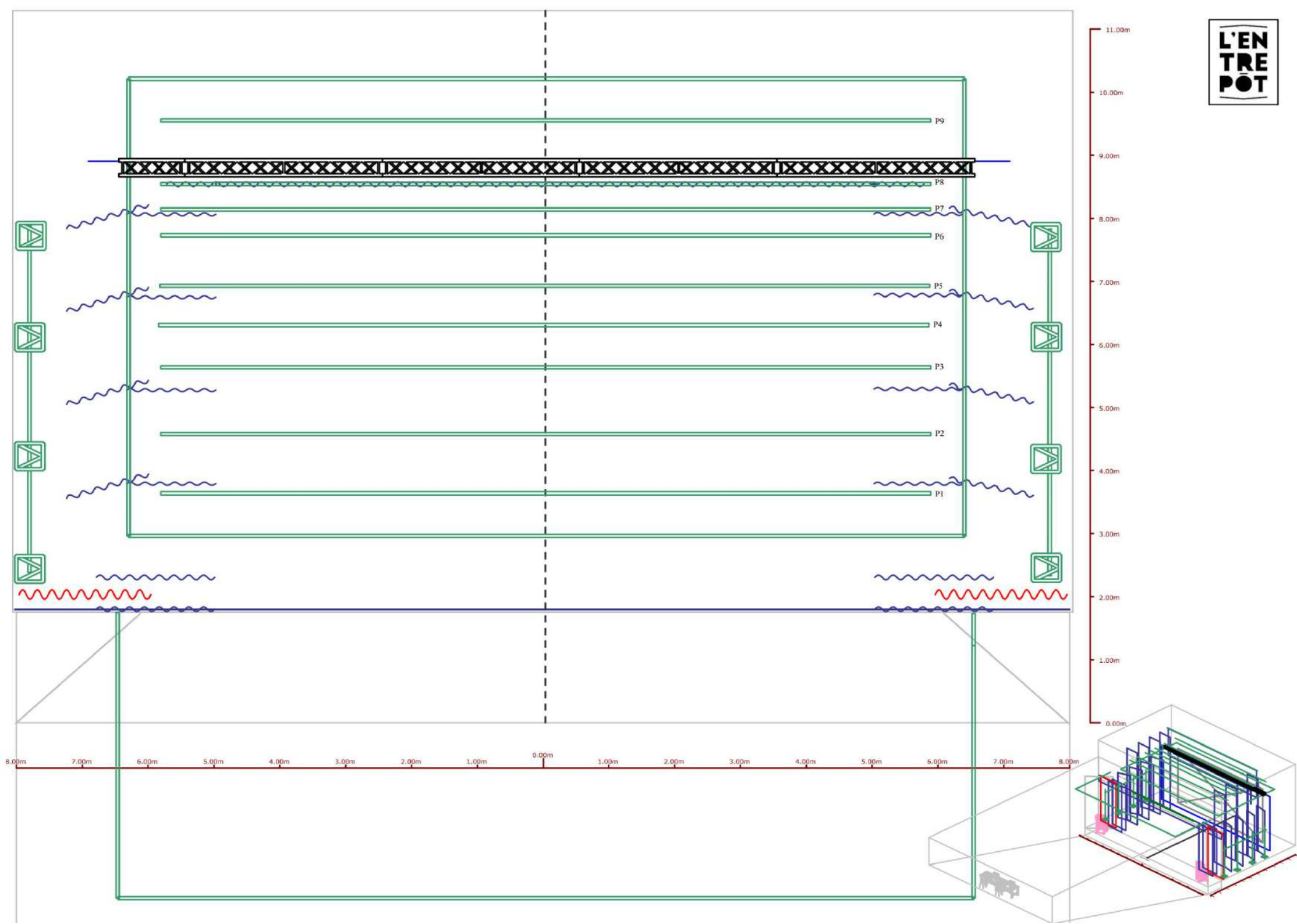
- Mélangeur BlackMagic Atem Mini Pro

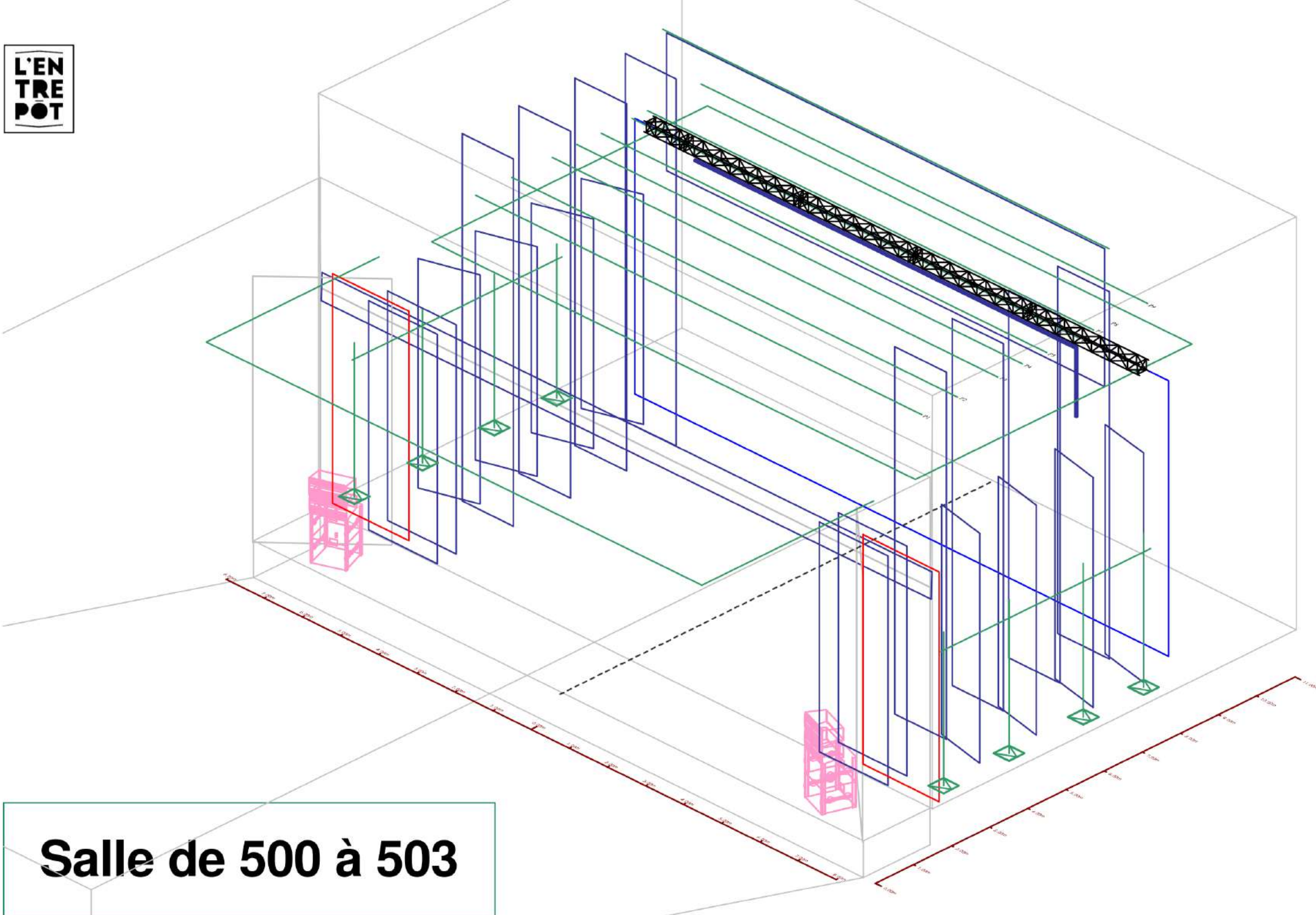
- Obturateur Shutter WAHLBERG pour vidéo projecteur

- Vidéoprojecteur Christie CP2220 -22000Lm









Salle de 500 à 503

L'ENTREPÔT DU HAILLAN

INFORMATIONS PRATIQUES ADRESSE

13 rue Georges Clemenceau

33185 LE HAILLAN

05 56 28 71 06

Site Internet : www.lentrepot-lehaillan.fr

CONTACTS

DIRECTION / PROGRAMMATION

Manuel CORNEAU

m.corneau@ville-lehaillan.fr

05 57 93 12 06

MÉDIATION CULTURELLE

Nelly BOREL

n.borel@ville-lehaillan.fr

05 57 93 13 45

Romane THIERRY

r.thierry@ville-lehaillan.fr

05 57 93 11 84

06 98 22 53 76

ADMINISTRATION

Jade RIOS PEREAS

j.riospereas@ville-lehaillan.fr

05 57 93 13 44

VHR / BILLETTERIE Aurore MAGNIER

a.magnier@ville-lehaillan.fr

05 57 93 13 42

06 25 92 92 15

ACCUEIL / BILLETTERIE

Maëlys LAUQUE

ma.lauque@ville-lehaillan.fr

05 56 28 71 06

COMMUNICATION

Isabelle MAGNE

i.magne@ville-lehaillan.fr

05 57 93 13 47

DIRECTION TECHNIQUE

Guillaume LACHERAY

g.lacheray@ville-lehaillan.fr

07 87 75 59 89

RÉGIE SON

Guillaume FLEURANCEAU

gu.fleuranceau@ville-lehaillan.fr

05 57 93 13 46

06 59 58 59 49

